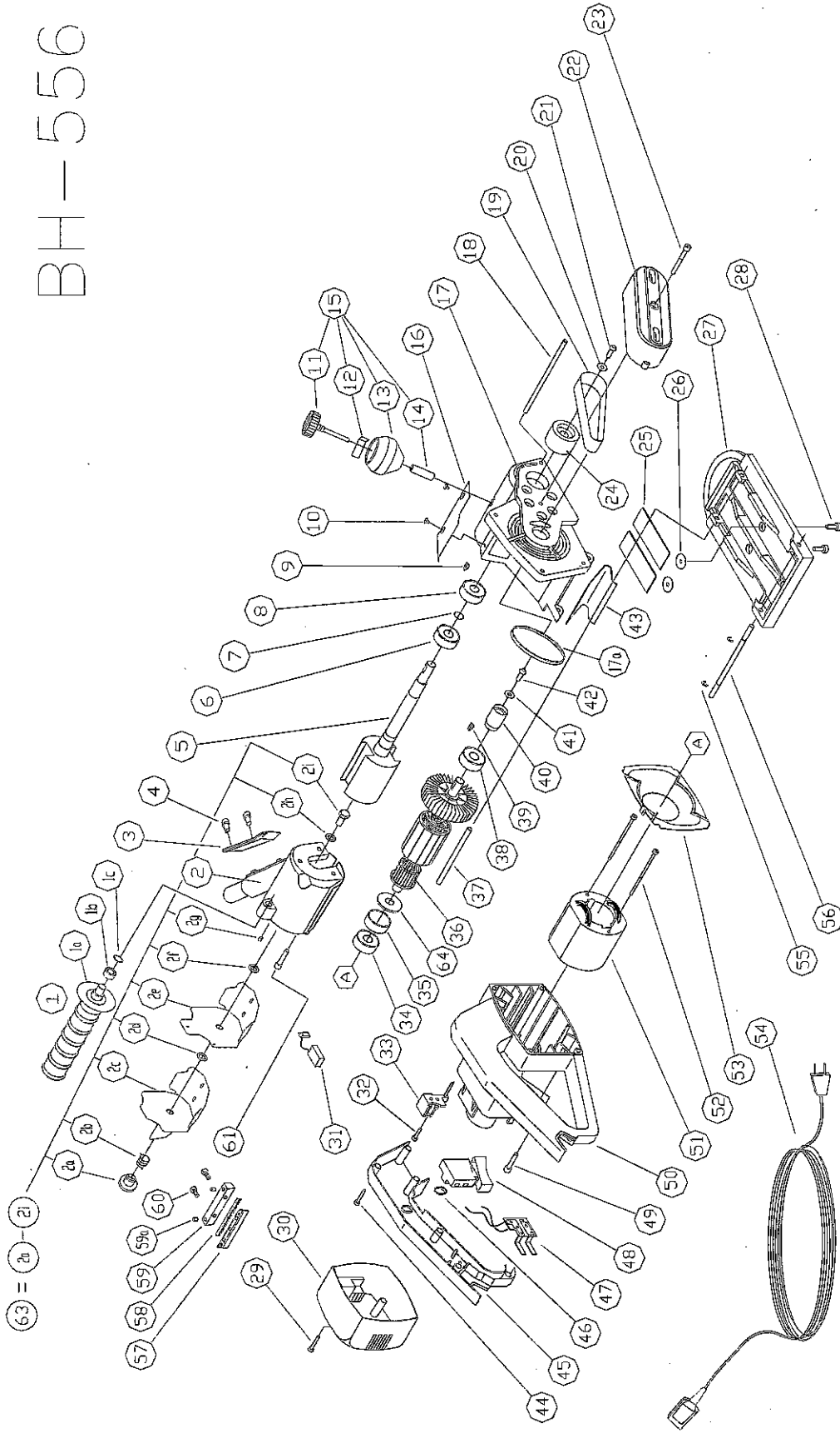


BH-556



Adler Bündighobel / Liping planer BH-556

02/2007

hebor® **BÜSCH**  
MASCHINENBAU

Modèle-Modell: ADLER BH-556/230V Affleureuse

ADLER BH-556/230V Bündighobel

Articles sans code de prix &gt;&gt;&gt; voir liste prix accessoires / Artikel ohne Preis-Code &gt;&gt;&gt; Siehe Zubehör-Preisliste

Pos.	NO-BÖSCH	NO-HEBOR	DESIGNATION	DESCRIPTION	BEZEICHNUNG
1	A00827	202 210 001	Poignée latérale	side handle	Seitengriff
2	A00826	202 210 002	Protection rotor couteau complet	cutter head cover, complete	Messerschutzhülse komplett
2a	A00818		Axe	pivot pin	Lagerbolzen
2b	A00819		Ressort	spring	Schliessfeder
2c	A00816				Messerschutzklappe vorne
2d	A00843		Rondelle 8x14	washer 8x14	Passscheibe 8x14
2e	A00817				Messerschutzklappe hinten
2f	A00842		Rondelle 5x10	washer 5x10	Passscheibe 5x10
2g	A00838		Goupille	pin	Spannstift 2.5x8
2h	A00860		Rondelle	washer	U-Scheibe
2i	A00831		Vis M5x10	screw M5x10	Schraube M5x14
	A00825				Messerschutzklappe kpl. 2a-2f
2	A00826	202 210 002	Protection rotor couteau complet	cutter head cover, complete	Messerschutzhülse komplett
3	A00822	202 210 003	Deflecteur copeaux	chip deflector	Späneabstreifer
4	A00834	000 000 408	Vis M4 x 8	screw, M4x8	Schraube M4 x 8
5	A00003	202 200 050	Rotor de couteaux complet	arbor with cutter head	Messerwelle kpl.
6	A00027	000 406 003	Roulement billes 6003-2RS	ball bearing 6003.2RS	Kugellager 6003-2RS
7	A00153	202 201 033	Bague ressort	setearing ring	Federring
8	A00104	000 406 201	Roulement billes 6201-2RS	ball bearing 6201.2RS	Kugellager 6201-2RS
9	A00132	202 200 055	Clavette pour rotor 3x5	woodruff key 3x5	Nutkeil zu Rotor 3x5
10	A00841	000 010 408	Vis tête conique M4 x 8	screw, M4x8	Kegelkopfschraube M4 x 8
11	A00062	202 201 036	Vis de réglage	fine adjustment screw	Einstellschraube
12	A00148	202 201 041	Ressort plat	steel spring	Flachfeder
13	A00143	202 201 038	Bouton M10	knob M10	Kugelknopf M10
14	A00141	202 201 040	Tube fileté M10/M5	threaded stem, M10/M6	Gewinderohr M10/M5
15	A00025	202 201 061	Bouton de réglage complet	fine adjustment knob set, complete	Tiefensteller komplett
16	A00809	202 210 016	Plaque ADLER BH-556	name plaque Adler BH-556	Markenschild ADLER BH-556
17	A00808	202 210 017	Boîtier machine BH-556	machine housing	Maschinengehäuse BH-556
18	A00157	202 210 018	Axe de genouillère	front pivot pin	Knieblechachse
19	A00987	202 210 019	Courroie plate 18x275mm	drive belt 18x275	Flachriemen 18x275mm
20	A00837	202 210 020	Rondelle M5	washer M5	U'Scheibe M5
21	A00458	000 000 514	Vis M5 x 14	screw M5x14	Schraube M5 x 14
22	A00017	202 210 022	Couvercle courroie	belt cover	Riemenschutzdeckel
23	A00828	000 020 535	Vis imbus M5 x 35	screw M5x35	Imbusschraube M5 x 35
24	A00096	202 201 032	Poulie alu 38.5 mm	arbor pulley 38.5mm	Alu-Messerwellenrad 38.5mm
25	A00024	202 201 035	Plaque ressort	leaf spring	Federplatte
26	A00836	202 201 043	Rondelle 5x20	washer 5x20	U'Scheibe 5x20
27	A00022	202 201 037	Base	base plate	Sohle
28	A00833	000 000 512	Vis M5 x 12	screw M5x12	Schraube M5 x 12
29	A00851	202 210 029	Vis PT 4x19	screw 4x19	PT Schraube 4x19
30	A00849	202 210 030	Couvercle boîtier moteur	motor cover	Motordeckel
31	A00859	202 210 031	Charbons pour BH-556/230V	carbon brusher BH-556 120V	Kohlebürsten zu BH-556/230V
32	A00852	202 210 032	Vis 4x13	screw 4x13	Schraube 4x13
33	A00857	202 210 033	Porte-charbon	brush holder	Kohlehalter
34	A00840	000 406 010	Roulement billes 6000-2RS	ball bearing 6000.2RS	Kugellager 6000-2RS
35	A00850	202 210 035	Bague caoutchouc	rubber bearing cup	Gummilagerteil
36	A00846	202 210 036	Rotor BH-556/230V	rotor BH-556 230V	Rotor BH-556/230V
37	A00156	202 201 055	Axe avant	front shaft	Vorderachse
38	A00988	000 406 001	Roulement billes 6001-2RS	ball bearing 6001-2RS	Kugellager 6001-2RS
39	A00132	202 201 017	Clavette pour rotor 3x5	woodruff key 3x5	Nutkeil zu Rotor 3x5
40	A00813	202 210 040	Poulie alu. 20.8mm	motor pulley 20.8	Alu-Antriebsrad 20.8mm
41	A00837	202 210 020	Rondelle M5	washer M5	U'Scheibe M5
42	A00458	000 000 514	Vis M5 x 14	screw M5x14	Schraube M5 x 14
43	A00026	202 201 025	Genouillère	front pivot pin	Knieblech
44	A00851	202 210 029	Vis PT 4x19	screw 4x19	PT Schraube 4x19
45	A00861	202 210 045	Couvercle poignée	main handle cover	Handgriffdeckel
46	A00848	202 210 046	Bouton d'arrêt	power switch locking pin	Arretierungsknopf
47	A00858	202 210 047	Print de déparasitage	printed circuit	Entstörplatine
48	A00855	200 503 210	Interrupteur BH-556/230V	power switch BH.556 230V	Schalter BH-556/230V
49	A00451	000 020 520	Vis imbus M5 x 20	screw M5x20	Imbusschraube M5 x 20
50	A00845	202 210 050	Boîtier moteur BH-556	motor housing	Motorgehäuse BH-556
51	A00862	202 210 051	Stator BH-556/230V	stator BH-556 230V	Stator BH-556/230V
52	A00853	202 210 052	Vis 4x60	screw M4x60	Schraube 4x60
53	A00844	202 210 053	Protection stator	stator cover	Statorabdeckung
54	A00805	000 510 019	Cable CH 4m BH-556/230V	power cord BH-556	Kabelmodul CH 4M BH-556/230V
55	A00166	000 235 005	Bague d'arrêt E-5	retaining ring	Seegerring E-5
56	A00131	202 201 058	Axe de pivotement	rear pivot pin	Umlenkachse
57	A00006	202 200 049	Plaque de serrage	knife set plate	Messerklammplatte
58	A01089	200 807 055	Couteaux rev.56.2mm 10pces	knives reversable carbide 10pc Box	HM-Wendemesser 56.2mm 10St
59	A00004	202 200 047	Cale conique avec vis	knife clamping plate with screws	Keilleiste mit Schrauben
60	A00007	202 200 046	Vis M5x8	clamping plate screw M5x8	Schraube M5x8
61	A00830	000 020 516	Vis imbus M5 x 16	screw M5x16	Imbusschraube M5 x 16
62	A00810	202 210 062	Plaque machine BH-556	label S/N & technical data 230V	Typenschild BH-556
400	A00021	202 200 400	Clé à fourche 8 mm	open end wrench 8mm	Gabelschlüssel 8mm